

Atvinnuleysi í Hafnarfirði

-s.l. 13 mán.

	4,5%	4,9%	4,5%	4,3%	4,0%	4,0%	3,7%	3,5%	3,4%	3,3%	3,3%	3,4%
Hafnarfjörður	feb.-14	mar.-14	apr.-14	maí-14	jún.-14	júl.-14	ágú.-14	sep.-14	okt.-14	nóv.-14	des.-14	jan.-15
Allir	639	707	674	649	603	597	561	520	523	509	510	505
Karlar	281	319	299	271	235	226	203	201	207	211	206	214
Konur	358	388	375	378	368	371	358	319	316	298	304	291

Aldur	feb.-14	mar.-14	apr.-14	maí-14	jún.-14	júl.-14	ágú.-14	sep.-14	okt.-14	nóv.-14	des.-14	jan.-15
16-19 (18-19)	10	13	10	15	9	8	5	8	11	10	8	14
20-29	193	233	235	202	188	178	169	154	150	152	158	154
30-39	170	168	164	157	152	154	145	126	130	127	122	132
40-49	116	131	113	119	114	111	100	95	94	89	88	80
50-59	80	89	84	88	76	83	83	77	76	74	75	76
60-69	70	73	68	68	64	63	59	60	62	57	59	49
Alls	639	707	674	649	603	597	561	520	523	509	510	505

Menntun	feb.-14	mar.-14	apr.-14	maí-14	jún.-14	júl.-14	ágú.-14	sep.-14	okt.-14	nóv.-14	des.-14	jan.-15
Grunnskóli	290	328	318	299	274	259	252	225	225	222	223	209
Framhald ýmisk.	71	86	80	75	70	73	71	67	60	58	57	62
Iðnnám	78	77	71	69	57	55	47	48	50	52	56	59
Stúdent	72	92	92	87	80	82	73	56	62	61	61	53
Háskóla	128	124	113	119	122	128	118	124	126	116	113	122
Alls	639	707	674	649	603	597	561	520	523	509	510	505

Atvinnugreinar	feb.-14	mar.-14	apr.-14	maí-14	jún.-14	júl.-14	ágú.-14	sep.-14	okt.-14	nóv.-14	des.-14	jan.-15
Landbúnaður	5	6	6	3	2	1	1	1	2	2	2	3
Fiskveiðar	20	22	21	19	15	19	14	16	14	15	15	22
Fiskvinnsla	21	25	27	27	25	24	21	16	13	15	12	12
Iðnaður og hráefnavinnsla	71	88	87	83	79	84	73	62	58	56	53	52
Veitur og endurvinnsla	8	6	5	6	5	3	3	3	3	3	3	4
Mannvirkjagerð	39	39	34	24	16	11	14	13	17	19	19	20
Verslun og viðgerðir	114	131	132	127	121	116	105	103	104	101	103	103
Flutningastarfsemi	37	40	36	35	29	26	24	28	29	33	33	31
Gisting og veitingar	48	56	53	49	42	41	40	38	42	43	49	45
Upplýsingar og fjarskipti	23	25	23	28	23	21	23	22	22	21	20	21
Fjármála- og tryggingaþjónusta	23	25	19	17	16	18	19	17	11	9	12	12
Sérfræðistarfsemi, fasteignir	15	21	22	21	24	21	19	19	15	17	17	18
Ýmis sérh. þjónusta	61	66	58	63	56	64	68	56	46	50	51	45
Menningar, íþr., félagastarfsemi	35	35	33	29	30	19	19	18	29	21	24	20
Opinb. stjórnýsla	4	3	4	4	7	7	4	2	3	3	3	3
Fræðslustarfsemi	15	15	17	17	22	30	27	22	19	14	11	10
Heilbrigðisstarfsemi	36	36	36	40	39	40	39	32	34	32	32	28
Óvíst	64	68	61	57	52	52	48	52	62	55	51	56
Alls	639	707	674	649	603	597	561	520	523	509	510	505

Starfsstéttir	feb.-14	mar.-14	apr.-14	maí-14	jún.-14	júl.-14	ágú.-14	sep.-14	okt.-14	nóv.-14	des.-14	jan.-15
Stjórnendur	45	54	48	50	41	41	39	36	41	36	38	35
Sérfræðingar	36	33	28	28	28	35	31	35	32	29	31	34
Sérmenntað	63	67	61	62	61	61	60	56	60	53	55	43
Skrifstofustörf	69	69	64	65	59	56	49	45	41	44	47	54
Þjónustustörf	82	95	94	87	89	104	90	84	90	88	82	77
Sölu- og afgreiðslustörf	84	89	92	92	91	91	89	79	75	74	73	67
Bændur og fiskimenn	10	13	12	12	12	12	10	9	9	8	9	12
Iðnaðarmenn	46	57	52	41	34	33	31	26	21	20	21	30
Vélafolk	34	32	26	22	19	18	14	15	13	18	18	17
Verkafolk	170	198	197	190	169	146	148	135	141	139	136	136
Alls	639	707	674	649	603	597	561	520	523	509	510	505

Lengd atvinnuleysis	feb.-14	mar.-14	apr.-14	maí-14	jún.-14	júl.-14	ágú.-14	sep.-14	okt.-14	nóv.-14	des.-14	jan.-15
---------------------	---------	---------	---------	--------	---------	---------	---------	---------	---------	---------	---------	---------

Að 3 mán.	169	190	152	151	143	147	124	133	150	140	112	163
3-6 mán.	117	149	146	133	125	111	103	83	94	92	113	105
6-9 mán.	84	94	105	82	72	79	76	68	54	62	65	65
9-12 mán.	55	55	63	62	56	57	54	45	45	48	46	40
+12 mán.	214	219	208	221	207	203	204	191	180	167	174	132
Alls	639	707	674	649	603	597	561	520	523	509	510	505

Atvinnulausir eftir ríkisfangi	feb.-14	mar.-14	apr.-14	maí-14	jún.-14	júl.-14	ágú.-14	sep.-14	okt.-14	nóv.-14	des.-14	jan.-15
Íslenskir ríkisborgarar	511	552	524	503	476	478	433	401	405	398	403	401
Pólverjar	85	109	101	101	85	80	83	77	78	73	70	64
Aðrir ríkisborgarar	43	46	49	45	42	39	45	42	40	38	37	40
Alls	639	707	674	649	603	597	561	520	523	509	510	505

3,4%

feb.-15

504
223
281

feb.-15

15
170
125
80
66
48
504

feb.-15

227
51
58
46
122
504

feb.-15

3
18
11
57
4
18
97
35
49
21
14
15
46
20
2
8
28
58
504

feb.-15

30
32
39
55
70
70
11
30
18
149
504

feb.-15

159
102
66
43
134
504

feb.-15
399
65
40
504

Atvinnuleysi í Hafnarfirði

-s.l. 13 mán. - 16-24 ára

18 - 24 ára

Menntun	feb.-14	mar.-14	apr.-14	maí-14	jún.-14	júl.-14	ágú.-14	sep.-14	okt.-14	nóv.-14	des.-14	jan.-15
Grunnskóli	62	87	82	76	67	66	65	60	63	61	63	59
Annað nám á frh.sk.	11	12	12	11	9	7	10	11	6	4	5	7
Iðnnám	4	2	3	2	2	3	6	4	6	5	4	6
Stúdent	12	22	21	21	18	16	17	9	12	14	11	9
Háskólanám	3	0	0	1	1	1	1	2		1	1	2
Alls	92	123	118	111	97	93	99	86	87	85	84	83

Lengd atvinnuleysis	feb.-14	mar.-14	apr.-14	maí-14	jún.-14	júl.-14	ágú.-14	sep.-14	okt.-14	nóv.-14	des.-14	jan.-15
Að 3 mán.	30	43	30	34	23	26	29	30	34	39	25	36
3-6 mán.	21	29	29	20	22	17	16	12	19	12	24	20
6-9 mán.	10	20	25	20	14	13	16	12	9	11	12	11
9-12 mán.	6	5	5	8	9	12	9	7	5	6	5	3
+12 mán.	25	26	29	29	29	25	29	25	20	17	18	13
Alls	92	123	118	111	97	93	99	86	87	85	84	83

feb.-15

39
24
10
5
13
91

feb.-15

39
24
10
5
13
91

Atvinnuleysi í Hafnarfirði

-s.l. 13 mán.

18 - 24 ára

Hafnarfjörður	feb.-14	mar.-14	apr.-14	maí-14	jún.-14	júl.-14	ágú.-14	sep.-14	okt.-14	nóv.-14	des.-14	jan.-15
Allir	92	123	118	111	97	93	99	86	87	85	84	83
18-19 ára	10	13	10	15	9	8	5	8	11	10	8	14
20-24 ára	82	110	108	96	88	85	94	78	76	75	76	69

Menntun 18-19 ára	feb.-14	mar.-14	apr.-14	maí-14	jún.-14	júl.-14	ágú.-14	sep.-14	okt.-14	nóv.-14	des.-14	jan.-15
Grunnskóli	8	12	9	14	8	8	5	7	11	9	8	13
Annað nám á frh.sk.	1	1	1	1	1			1				1
Iðnnám												
Stúdent	1									1		
Alls	10	13	10	15	9	8	5	8	11	10	8	14

Menntun 20-24 ára	feb.-14	mar.-14	apr.-14	maí-14	jún.-14	júl.-14	ágú.-14	sep.-14	okt.-14	nóv.-14	des.-14	jan.-15
Grunnskóli	58	75	73	62	59	58	60	53	52	52	55	46
Annað nám á frh.sk.	8	11	11	10	8	7	10	10	6	4	5	6
Iðnnám	3	2	3	2	2	3	6	4	6	5	4	6
Stúdent	11	22	21	21	18	16	17	9	12	13	11	9
Háskólanám	2			1	1	1	1	2		1	1	2
Alls	82	110	108	96	88	85	94	78	76	75	76	69

Lengd 18-19 ára	feb.-14	mar.-14	apr.-14	maí-14	jún.-14	júl.-14	ágú.-14	sep.-14	okt.-14	nóv.-14	des.-14	jan.-15
Að 3 mán.	4	5	2	8	2	4	2	5	6	5	3	8
3-6 mán.	3	4	4	4	2		1		3	4	2	3
6-9 mán.	1	2	2	1	2	1					2	2
9-12 mán.	1				1	1	1	1	1	1		
+ 12 mán.	1	2	2	2	2	2	1	2	1		1	1
Alls	10	13	10	15	9	8	5	8	11	10	8	14

Lengd 20-24 ára	feb.-14	mar.-14	apr.-14	maí-14	jún.-14	júl.-14	ágú.-14	sep.-14	okt.-14	nóv.-14	des.-14	jan.-15
Að 3 mán.	26	38	28	26	21	22	27	25	28	34	22	28

3-6 mán.	18	25	25	16	20	17	15	12	16	8	22	17
6-9 mán.	9	18	23	19	12	12	16	12	9	11	10	9
9-12 mán.	5	5	5	8	8	11	8	6	4	5	5	3
+12 mán.	24	24	27	27	27	23	28	23	19	17	17	12
Alls	82	110	108	96	88	85	94	78	76	75	76	69

feb.-15

91

15

76

feb.-15

8

3

3

1

15

feb.-15

31

21

7

5

12

76

feb.-15

8

3

3

1

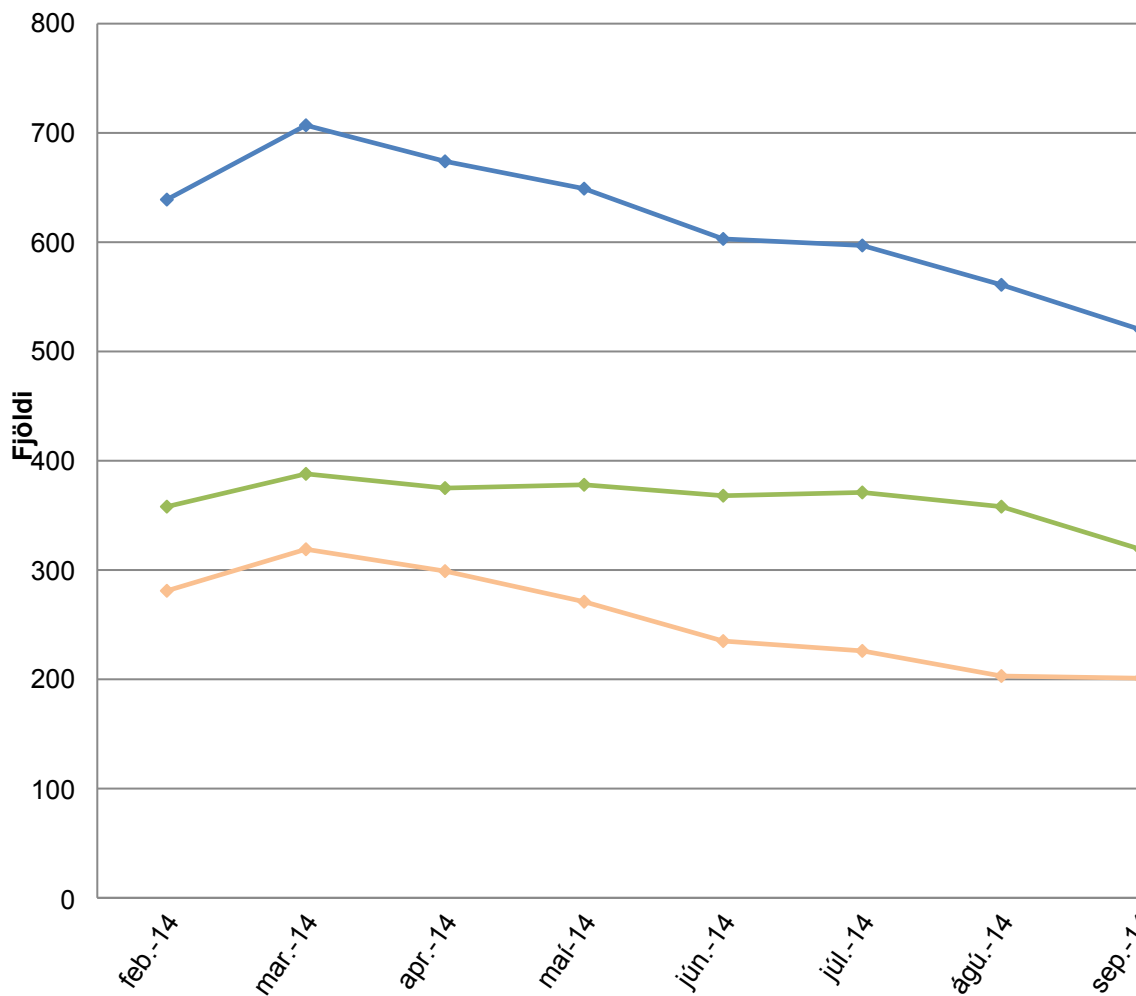
15

feb.-15

31

21
7
5
12
76

Atvinnuleysi í Hafnarfirði - s.l. 13 mán.



Atvinnuleysi í Hafnarfirði 18 - 24 ára - s.l. 13 mán.

